

Brauchen Sie mehr Informationen?

Besuchen Sie unsere Internetseite:

www.wohnsinnhaus.de



Haben wir Ihr Interesse geweckt?

Nehmen Sie Kontakt mit uns auf!

Schreiben Sie uns eine Email:

info@wohnsinnhaus.de

WohnSinnHaus

Möchten Sie Mitglied im „WohnSinnHaus e.V.“ werden?

Auf der Internetseite finden Sie unter „Mitglied werden“ alle dazu nötigen Unterlagen im Download-Bereich.

Wir freuen uns auf Sie!

„Wenn du ein Schiff bauen willst, beginne nicht damit, Holz zusammenzusuchen, Bretter zu schneiden und die Arbeit zu verteilen, sondern erwecke in den Herzen der Menschen die Sehnsucht nach dem großen und schönen Meer.“

Antoine de Saint-Exupery

Wollen Sie dem „WohnSinnHaus e.V.“ eine Spende zukommen lassen, dann nutzen Sie bitte unser Konto bei der Volksbank.

Die IBAN lautet:

DE46 2806 9956 0000 5550 00.

Danke!



Metacorn 2024; Annette Kitzinger

WohnSinnHaus

Inklusives Wohnprojekt Schüttorf

Stell dir vor...

...es gäbe ein Haus in Schüttorf, in dem viele unterschiedliche Menschen (bewusst) gemeinsam zusammenleben.

...es gäbe ein Haus in Schüttorf, in dem es bezahlbare, barrierefreie Wohnungen gibt.

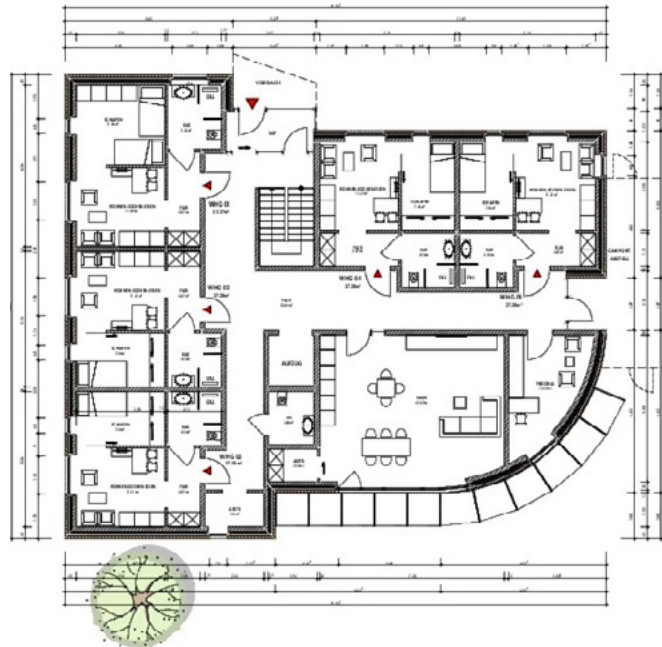
...es gäbe ein Haus in Schüttorf, in dem Menschen mit einer Behinderung wohnen können und auch Assistenzleistungen, die ihnen zum selbständigen Wohnen verhelfen, bekommen.

...es gäbe ein Haus in Schüttorf, das mitten im Zentrum liegt und ganz kurze Wege zum Rathaus, zum Einkauf, zur Kirche bietet.

Der Verein WohnSinnHaus

möchte so ein Haus in Schüttorf bauen und für Interessierte öffnen.

So sieht der erste Entwurf (EG) aus:



Ein Haus in Schüttorf, in dem mehrere Generationen unter einem Dach leben und bereit sind, sich gegenseitig zu helfen.

Stell dir vor:
es wird bereits geplant und voraussichtlich in 2028 fertig.

**Möchten Sie,
möchtest du
dort leben?**

**Wer kann im
WohnSinnHaus
eine Wohnung bekommen?**

...Junge Menschen mit einer Behinderung (18-45), die in der Lage sind, nachts allein zu bleiben. Für eine Wohnassistenz wird gesorgt.

...Menschen, die bereit sind, sich in eine solche Wohngemeinschaft einzubringen und nachweislich Anspruch auf eine Sozialwohnung haben.

Wenn Sie Interesse haben, dann melden Sie sich doch gern mit einer E-Mail:
info@wohnsinnhaus.de